 Barfaluy shelters are on the top of an amazing cliff, La Choca (tributary of river Vero). The major number of cave art is located in its beautiful environment.

During the visit to Barfaluy I, II and III it's possible to admire a wide group of Schematic paintings, the most abundant in River Vero.

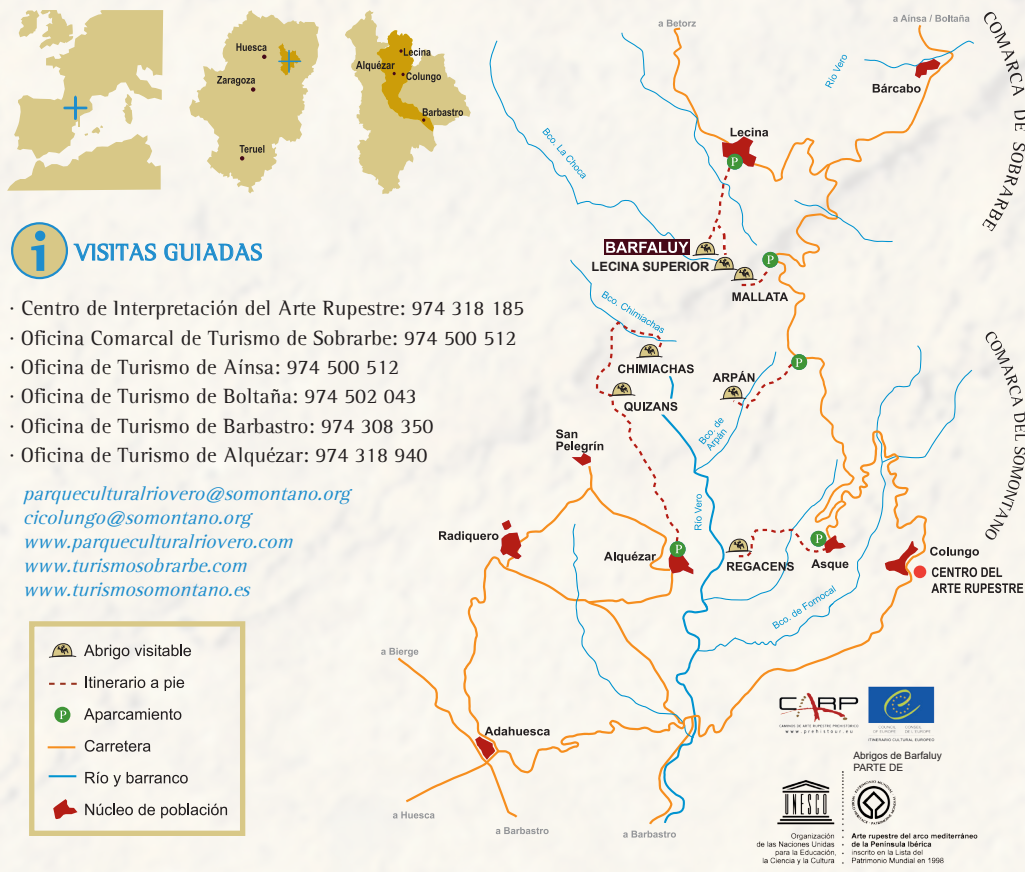
Between 5,000 and 1,500 BC, the agrarian and livestock societies of the Neolithic and the subsequent ones of the Metal Age went to these hidden cavities to paint their beliefs and their particular view of the world. It's very characteristic the high level of abstraction when they painted people and animals.



Barfaluy shelters have many red and black paintings. There are numerous signs in the shape of a dot, cross, lines or zigzag. It's surprising a scene with human beings with long toes and fingers. One of them is carrying a kind of cart in which there's a person sits on it. As well we can see a possible rider, an idol, eleven goats and the horns of a big deer.

Besides its archaeological values, Barfaluy has an ethnological interest because of an old *amal* (traditional honeycombs).


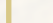

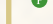

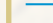
There are many other shelters with Schematic paintings: Mallata, Quizans, Regacens or Gallinero, among other ones.



VISITAS GUIADAS

- Centro de Interpretación del Arte Rupestre: 974 318 185
- Oficina Comarcal de Turismo de Sobrarbe: 974 500 512
- Oficina de Turismo de Aínsa: 974 500 512
- Oficina de Turismo de Boltaña: 974 502 043
- Oficina de Turismo de Barbastro: 974 308 350
- Oficina de Turismo de Alquézar: 974 318 940

parqueculturalriovero@somontano.org
cicolungo@somontano.org
www.parqueculturalriovero.com
www.turismosobrarbe.com
www.turismosomontano.es

-  Abrigo visitable
-  Itinerario a pie
-  Aparcamiento
-  Carretera
-  Río y barranco
-  Núcleo de población

Con la colaboración de:



Abrigos de Barfaluy

Parque Cultural del Río Vero



Organización de las Naciones Unidas para la Educación, la Ciencia y la Cultura

Abrigos de Barfaluy PARTE DE



Arte rupestre del arco mediterráneo de la Península Ibérica inscrito en la Lista del Patrimonio Mundial en 1998



Los abrigos de Barfaluy se localizan en lo alto de los acantilados del barranco de la Choca, afluente del río Vero. En estos parajes de gran belleza se concentra el mayor número de manifestaciones rupestres de todo el cañón.

Durante la visita a los abrigos de Barfaluy I, II y III se puede admirar un amplio conjunto de pinturas de estilo Esquemático, el más abundante y extendido en el Vero.

Entre el 5.000 y el 1.500 a.C., tanto las sociedades agroganaderas del Neolítico como las posteriores de la Edad de los Metales, accedieron a estas recónditas cavidades para plasmar sus creencias y su particular visión del mundo. Resulta característico el alto grado de sintetización y de abstracción al representar personas y animales.



Los abrigos de Barfaluy conservan numerosas pinturas en rojo y negro. Son abundantes los signos en forma de punto, cruz, líneas o zigzag. Resulta llamativa la escena donde aparecen varias figuras humanas con largos dedos en pies y manos; una de ellas arrastra una narria para transportar a un individuo sentado. También se identifica un posible jinete y un ídolo oculado, así como una manada de once cabras y la cornamenta de un gran ciervo.

Además de sus valores arqueológicos, Barfaluy posee interés etnográfico, ya que uno de los abrigos conserva un antiguo *arnal* o colmenar tradicional.

En el Vero existen otros muchos abrigos con pinturas esquemáticas, como los de Mallata, Quizans, Regacens o Gallinero, entre otros.

Les abris de Barfaluy se situent sur les hauteurs des falaises du canyon de la Choca, affluent de la rivière Vero. Dans ces paysages de toutes beautés, se concentrent le plus grand nombre de manifestations rupestres de tout le canyon.



Pendant la visite des abris de Barfaluy I, II et III on peut admirer un large ensemble de peintures de style schématique, le plus abondant et étendu autour du Vero.

Entre 5.000 et 1.500 av J.-C., aussi bien les civilisations agraires et d'élevage du Néolithique que celles postérieures à l'Âge des Métaux, ont accédé à ces cavités isolées pour exprimer leurs croyances et leur propre vision du monde. La forte synthétisation et abstraction de la représentation de personnes ou d'animaux en est caractéristique.

Les abris de Barfaluy conservent de nombreuses peintures en rouge et noir. Les signes en forme de point, croix, lignes ou zigzag abondent. La scène où apparaissent différentes figures humaines aux longs doigts de pieds et de mains attire l'attention; l'une d'elles tire une charrette pour transporter un individu assis. Il est aussi possible d'identifier un cavalier et une idole oculée, de même qu'un troupeau de onze chèvres et les bois d'un grand cerf.

En plus de sa valeur archéologique, Barfaluy possède un intérêt ethnographique, puisque l'un des abris conserve un ancien rucher traditionnel.

Autour du Vero il existe beaucoup d'autres abris aux peintures schématiques, comme ceux de Mallata, Quizans, Regacens ou Gallinero, entre autres.